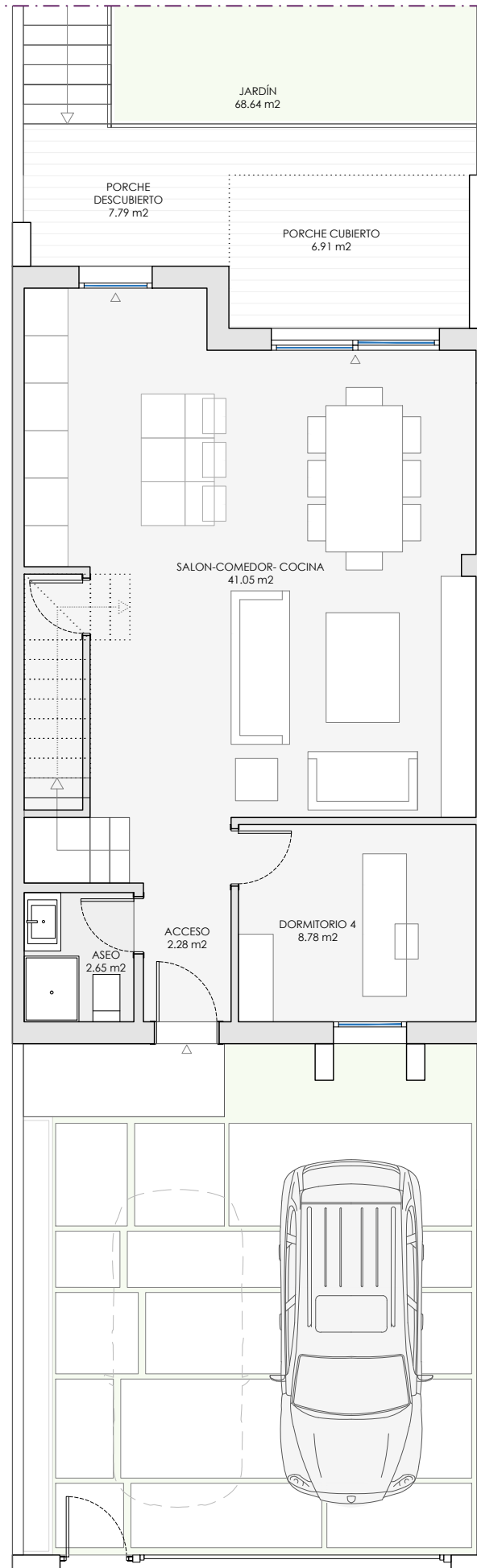
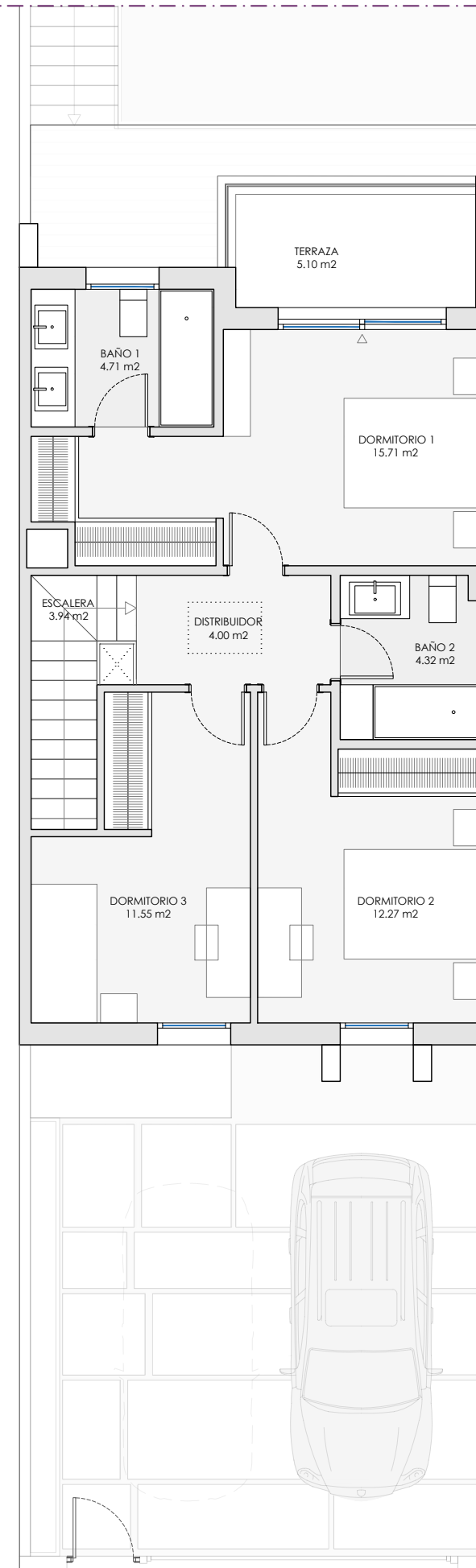


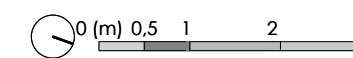
PLANTA SÓTANO



PLANTA BAJA



PLANTA PRIMERA



Villa 6 Navalcarnero

VT1.5

A

RESUMEN SUPERFICIES ÚTILES

| | |
|--------------------------------|-----------------------|
| Total superficie útil interior | 187.55m ² |
| Total superficie útil exterior | 19.80 m ² |
| Total superficie útil vivienda | 207.35 m ² |

RESUMEN SUPERFICIES CONSTRUIDAS

| | |
|--------------------------------------|-----------------------|
| Total superficie construida interior | 211.35 m ² |
| Total superficie construida exterior | 22.37 m ² |
| Total superficie construida vivienda | 233.72 m ² |

| | |
|---------------------------------------|----------------------|
| Total accesos y aparcamiento exterior | 47.45 m ² |
| Jardín | 73.93 m ² |

SUP. TOTAL PARCELA PRIVADA: 203,25 m²



LOCALIZACIÓN



brosh