

# SuiteValdemoro

VT3.9b

3 dormitorios

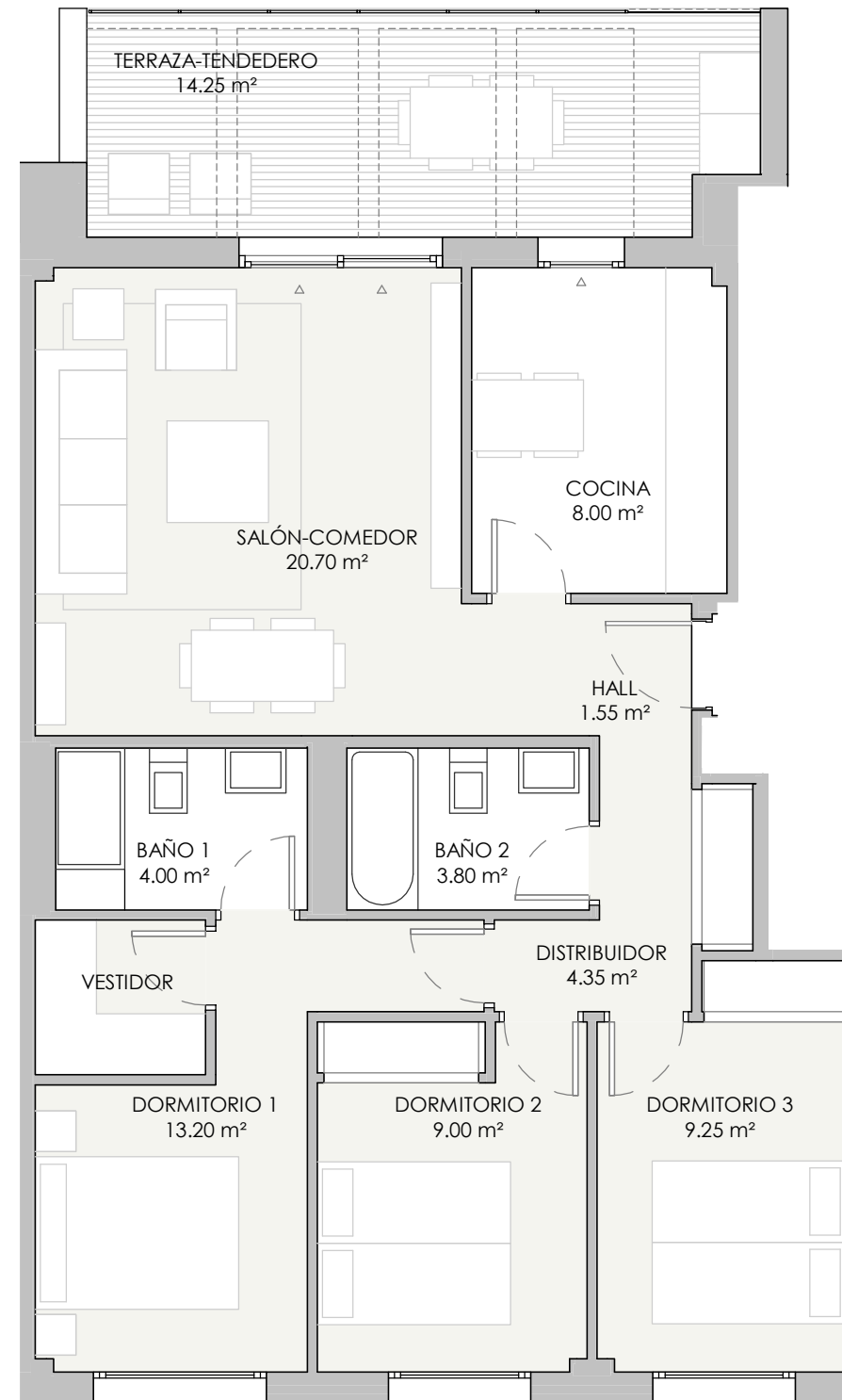
## RESUMEN DE SUPERFICIES ÚTILES

TOTAL SUPERFICIE ÚTIL EXTERIOR	14.25 m <sup>2</sup>
TOTAL SUPERFICIE ÚTIL INTERIOR	73.85 m <sup>2</sup>
Total superficie útil vivienda	88.10 m <sup>2</sup>

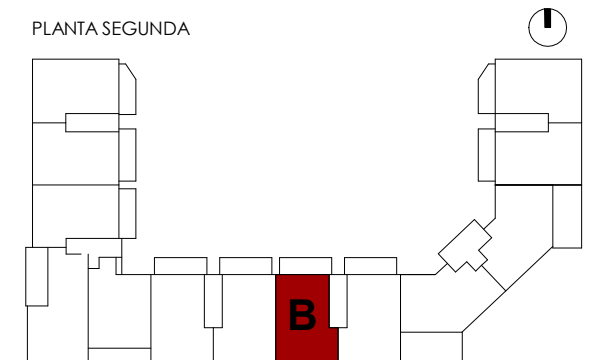
## SUPERFICIES CONSTRUIDAS

Total superficie construida exterior	15.18 m <sup>2</sup>
Total superficie construida interior	87.03 m <sup>2</sup>

TOTAL SUPERFICIE CONSTRUIDA CON COMUNES	113.74 m <sup>2</sup>
---	-----------------------



PLANTA SEGUNDA



brosh

0(m) 0,5 1