

SuiteValdemoro

VT4.1

4 dormitorios

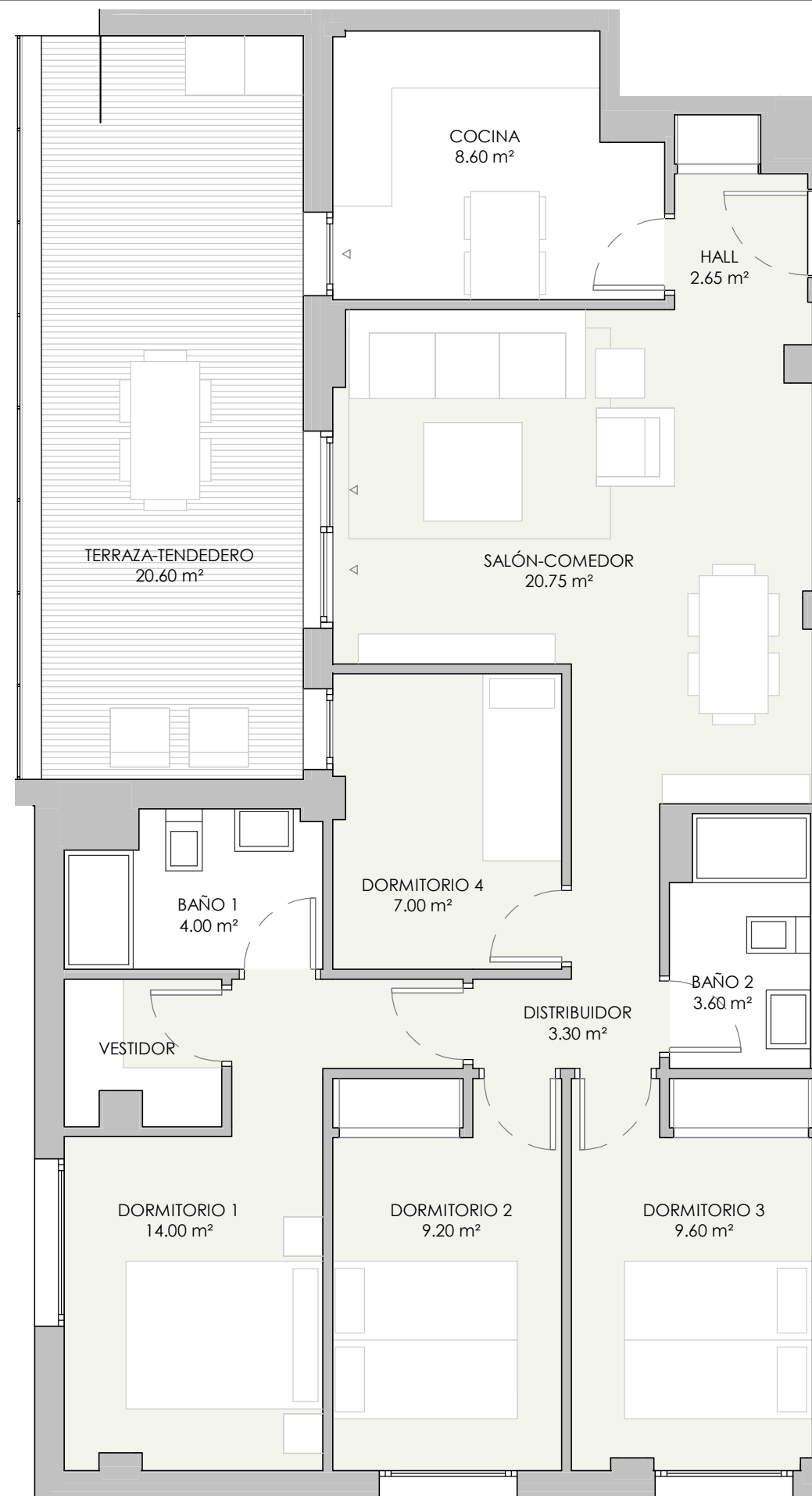
RESUMEN DE SUPERFICIES ÚTILES

| | |
|--------------------------------|-----------------------|
| TOTAL SUPERFICIE ÚTIL EXTERIOR | 20.60 m ² |
| TOTAL SUPERFICIE ÚTIL INTERIOR | 82.70 m ² |
| Total superficie útil vivienda | 103.30 m ² |

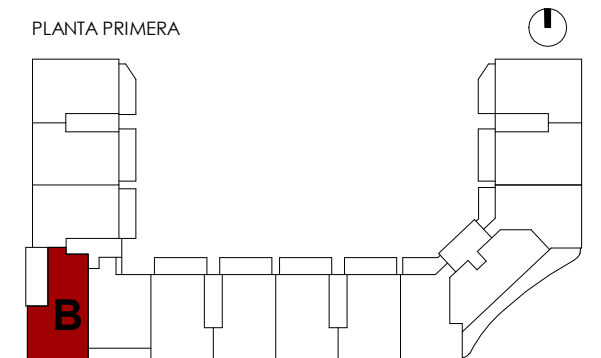
SUPERFICIES CONSTRUIDAS

| | |
|--------------------------------------|----------------------|
| Total superficie construida exterior | 22.25 m ² |
| Total superficie construida interior | 97.72 m ² |

| | |
|---|-----------------------|
| TOTAL SUPERFICIE CONSTRUIDA CON COMUNES | 132.92 m ² |
|---|-----------------------|



PLANTA PRIMERA



brosh

0(m) 0,5 1