

# SuiteValdemoro

VT3.16

3 dormitorios

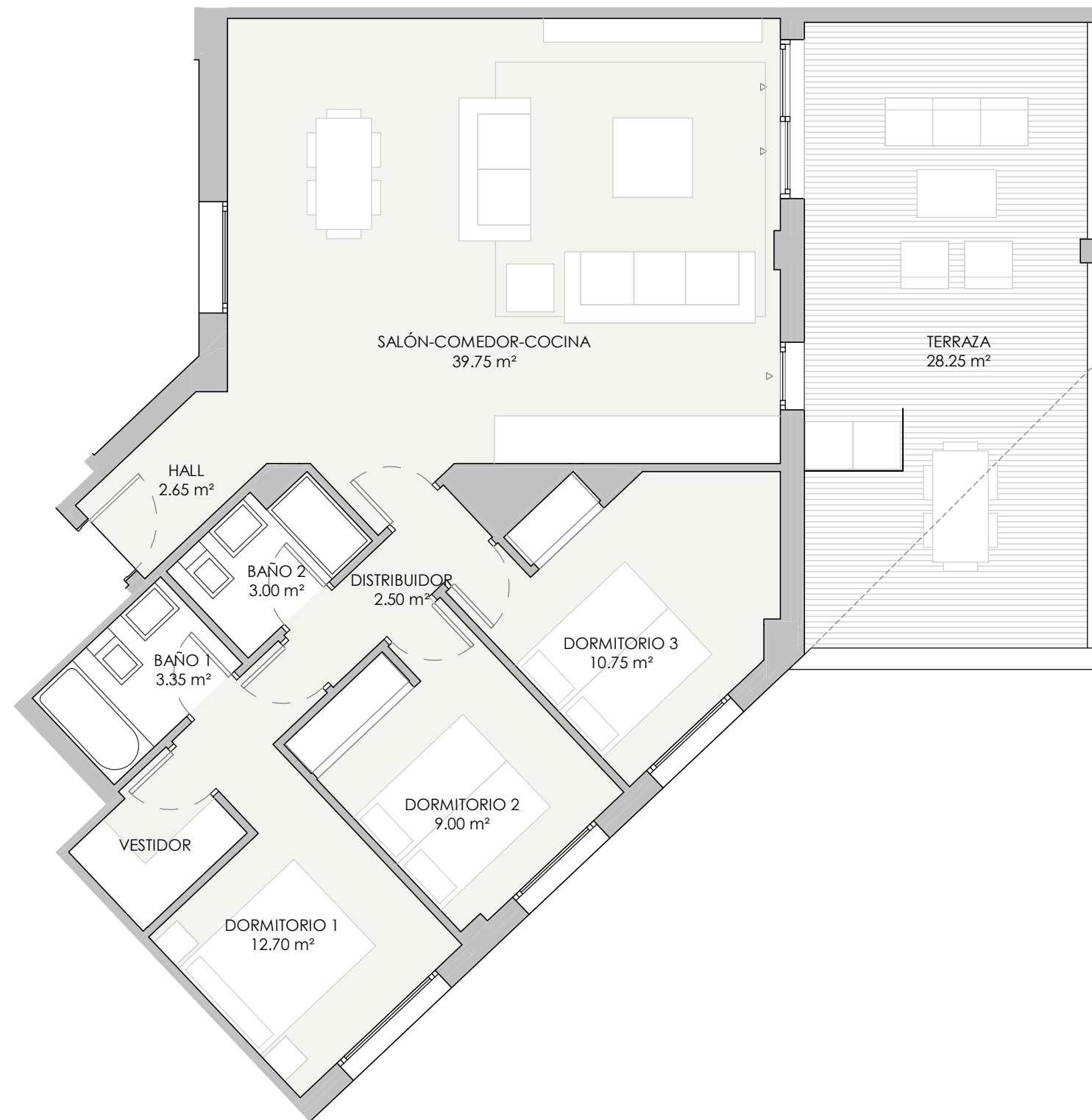
## RESUMEN DE SUPERFICIES ÚTILES

TOTAL SUPERFICIE ÚTIL EXTERIOR	28.25 m <sup>2</sup>
TOTAL SUPERFICIE ÚTIL INTERIOR	83.70 m <sup>2</sup>
Total superficie útil vivienda	111.95 m <sup>2</sup>

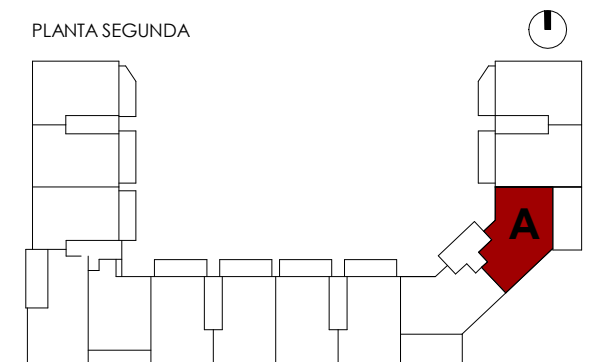
## SUPERFICIES CONSTRUIDAS

Total superficie construida exterior	31.22 m <sup>2</sup>
Total superficie construida interior	98.09 m <sup>2</sup>

TOTAL SUPERFICIE CONSTRUIDA CON COMUNES	142.31 m <sup>2</sup>
---	-----------------------



PLANTA SEGUNDA



brosh

0(m) 0,5 1