

SuiteValdemoro

VT3.3

3 dormitorios

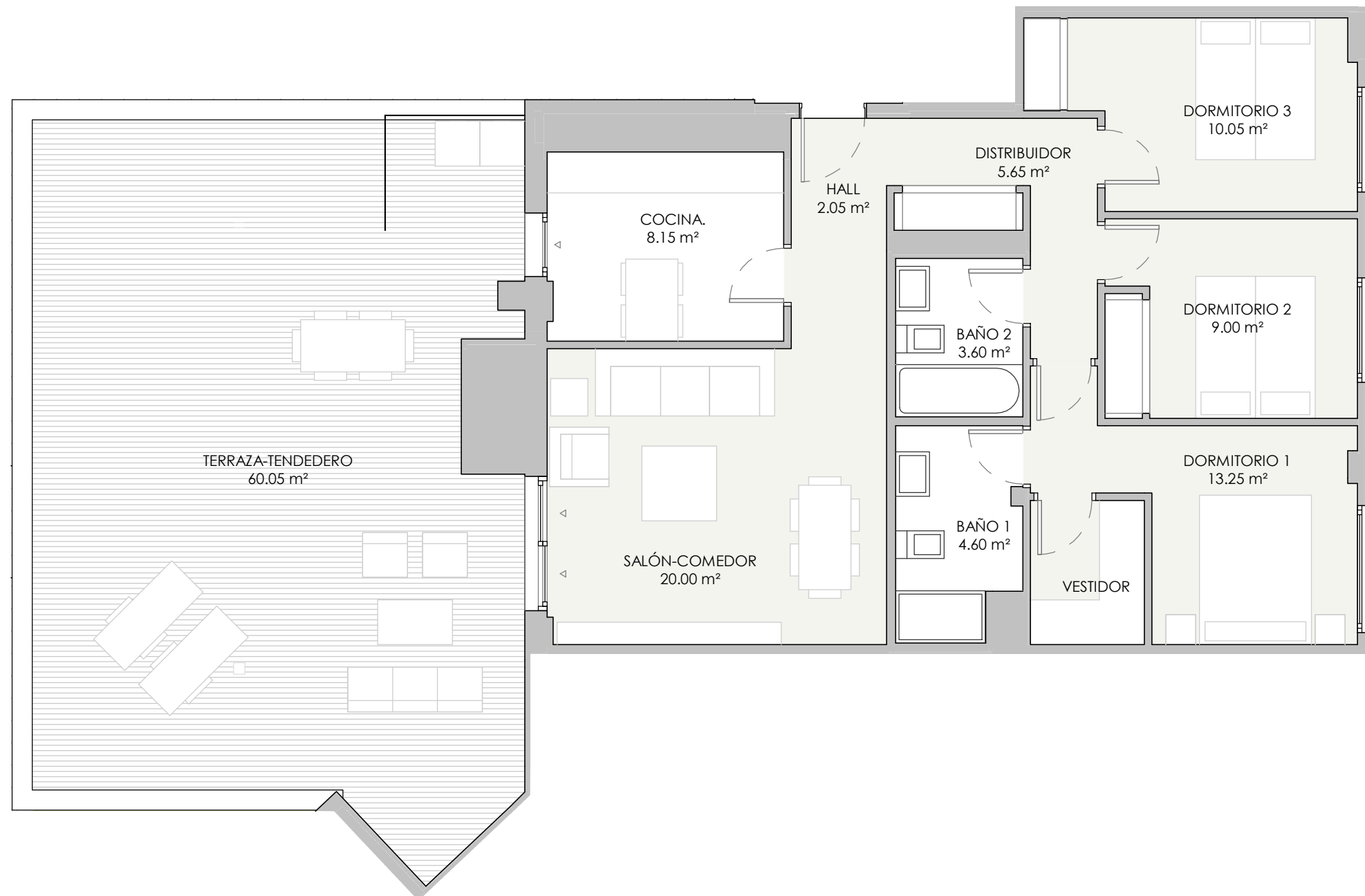
RESUMEN DE SUPERFICIES ÚTILES

TOTAL SUPERFICIE ÚTIL EXTERIOR	60.05 m ²
TOTAL SUPERFICIE ÚTIL INTERIOR	76.35 m ²
Total superficie útil vivienda	136.40 m ²

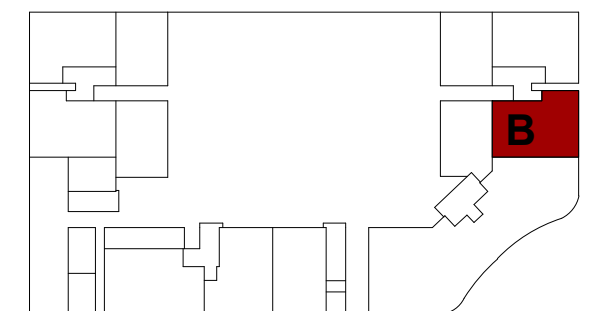
SUPERFICIES CONSTRUIDAS

Total superficie construida exterior	65.09 m ²
Total superficie construida interior	90.23 m ²

TOTAL SUPERFICIE CONSTRUIDA CON COMUNES	167.28 m ²
---	-----------------------



PLANTA BAJA



brosh

0(m) 0,5 1