

SuiteValdemoro

VT3.1

3 dormitorios

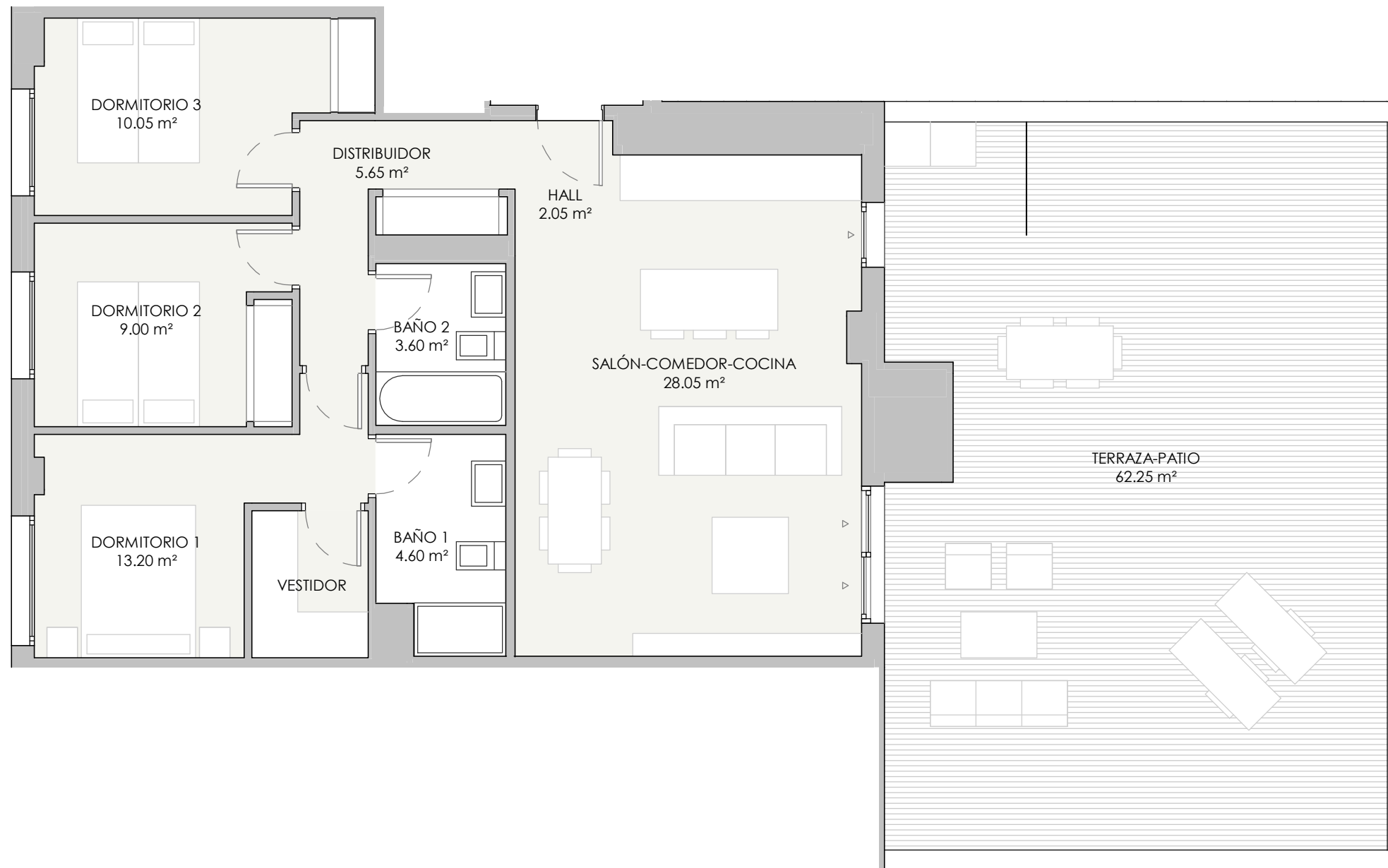
RESUMEN DE SUPERFICIES ÚTILES

TOTAL SUPERFICIE ÚTIL EXTERIOR	62.25 m ²
TOTAL SUPERFICIE ÚTIL INTERIOR	76.20 m ²
Total superficie útil vivienda	138.45 m ²

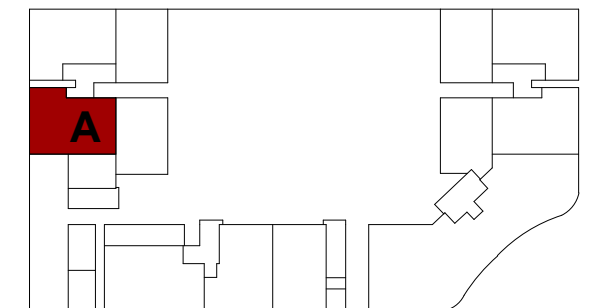
SUPERFICIES CONSTRUIDAS

Total superficie construida exterior	68.10 m ²
Total superficie construida interior	90.88 m ²

TOTAL SUPERFICIE CONSTRUIDA CON COMUNES	171.02 m ²
---	-----------------------



PLANTA BAJA



brosh

0(m) 0,5 1