

SuiteValdemoro

VT3.2b

3 dormitorios

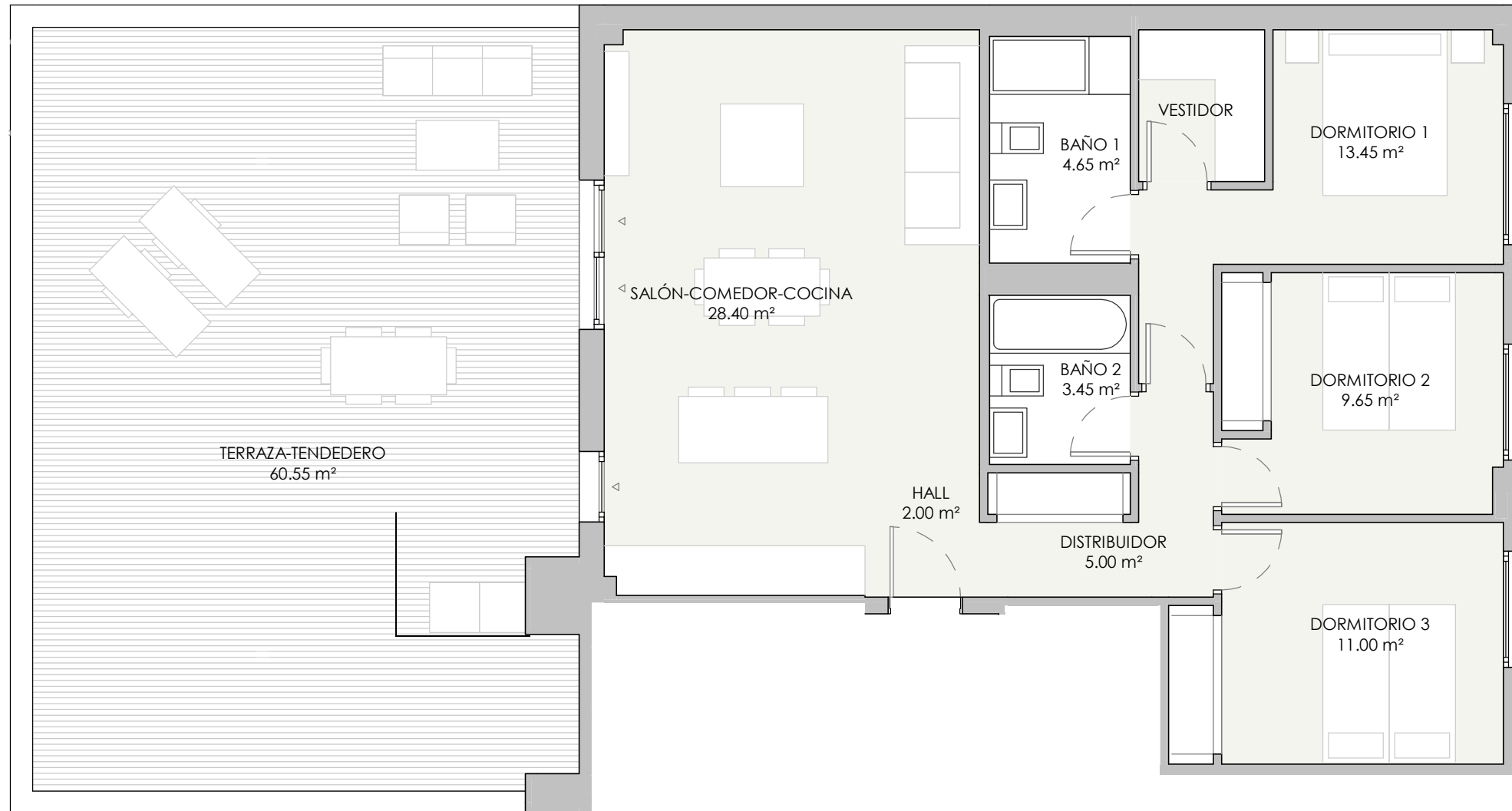
RESUMEN DE SUPERFICIES ÚTILES

TOTAL SUPERFICIE ÚTIL EXTERIOR	60.55 m ²
TOTAL SUPERFICIE ÚTIL INTERIOR	77.60 m ²
Total superficie útil vivienda	138.15 m ²

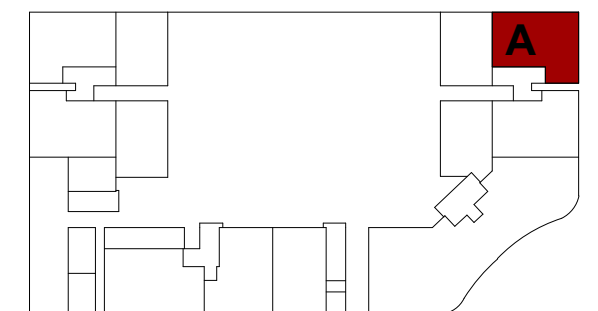
SUPERFICIES CONSTRUIDAS

Total superficie construida exterior	66.15 m ²
Total superficie construida interior	93.39 m ²

TOTAL SUPERFICIE CONSTRUIDA CON COMUNES	171.91 m ²
---	-----------------------



PLANTA BAJA



brosh

0(m) 0,5 1